

## SCD13000Q | SCD13000Q-3



**ATS si AVR  
inclus**



### Specificatii tehnice generator Senci

	SCD13000Q	SCD13000Q-3
Plaja tensiune	230-235 V	230V / 400V
Putere max.	11 kW	3,7 kW / 11 kW
Putere nominala	10 kW	3,3 kW / 10 kW
Plaja frecventa	50-55 Hz	
Faza	Monofazic	Trifazic
Model motor	Senci 2V88B	
Tip motor	Tip V, 2 cilindri, 4 timpi	
Demaraj	electric	
Capacitate cilindrica	870 cc	
Turatii	3.000 RPM	
Combustibil	Diesel	
Capacitate rezervor combustibil	26 l	
Consum combustibil	≤4,2L/h	
Racire motor	Aer	
Tip ulei	SAE 10W30	
Capacitate rezervor ulei	2,3 l	
Temperatura mediului	≤40°C	
Rata de distorsiune a tensiunii	≤10%	
Factor de putere	COSφ=1	
Nivel de izolare	F	
Tensiune CC	12 V	
Curent CC	8.3 A	
Autonomie (100% putere)	7,5 ore	
Nivel zgomot (la 7m)	~85 dB(A)	
Dimensiuni ambajal LxIxh (mm)	1.330 x 730 x 900	
Greutate bruta utilaj	250 kg	

### Echipe standard:

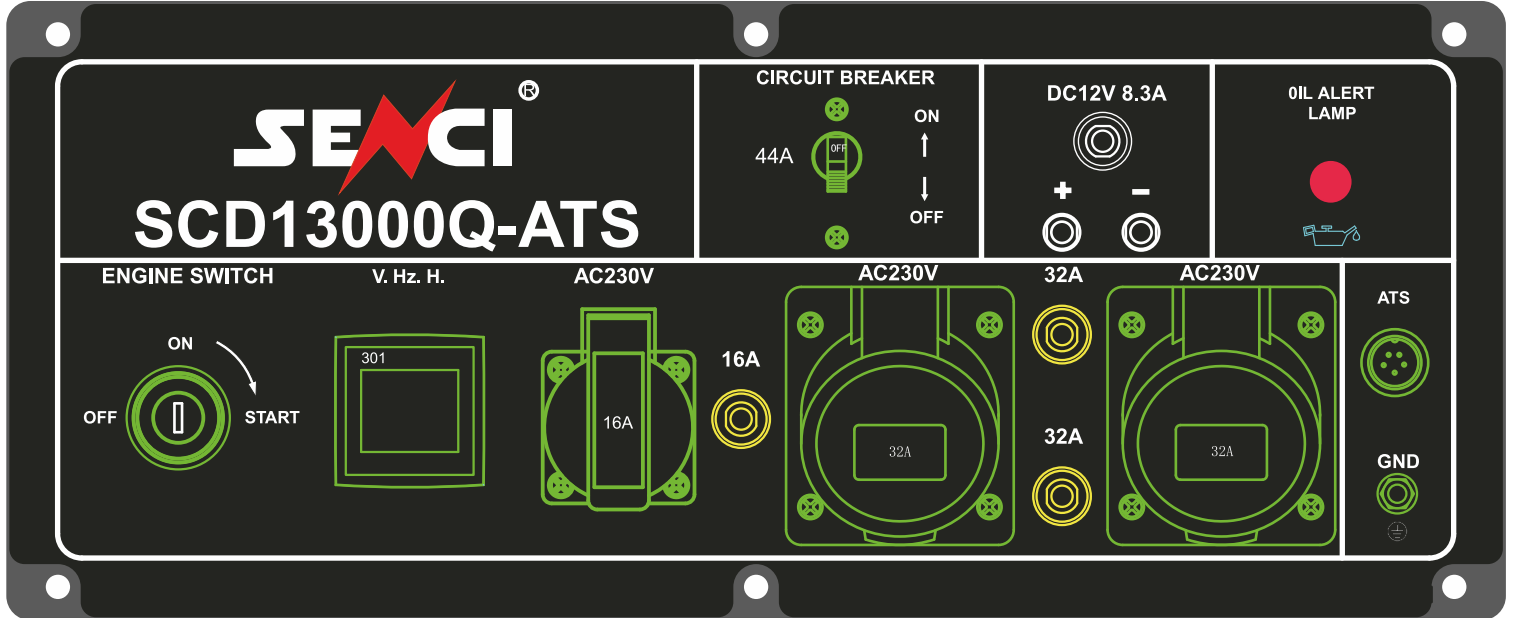
- Contor ore, voltmetru si frecventa
- Alternator Senci de calitate superioara
- Alerta nivel ulei scazut cu oprire automata a motorului
- Senzor de suprasarcina cu auto-oprire
- Silentios si prietenos cu mediul
- Regulator de tensiune AVR
- Compact, cadru rezistent
- Interior captusit cu burete fonoabsorbant din spuma poliuretana flexibila pentru o izolare fonica sporita
- Pentru uz casnic dar si comercial
- Panou de control rezistent la ploaie si praf
- Intrerupator circuit ce opreste alimentarea atunci cand sistemul este suprasolicitat
- Echipat cu roti pentru o mai buna deplasare
- Rezervor combustibil de 26 litri

Distribuitor local

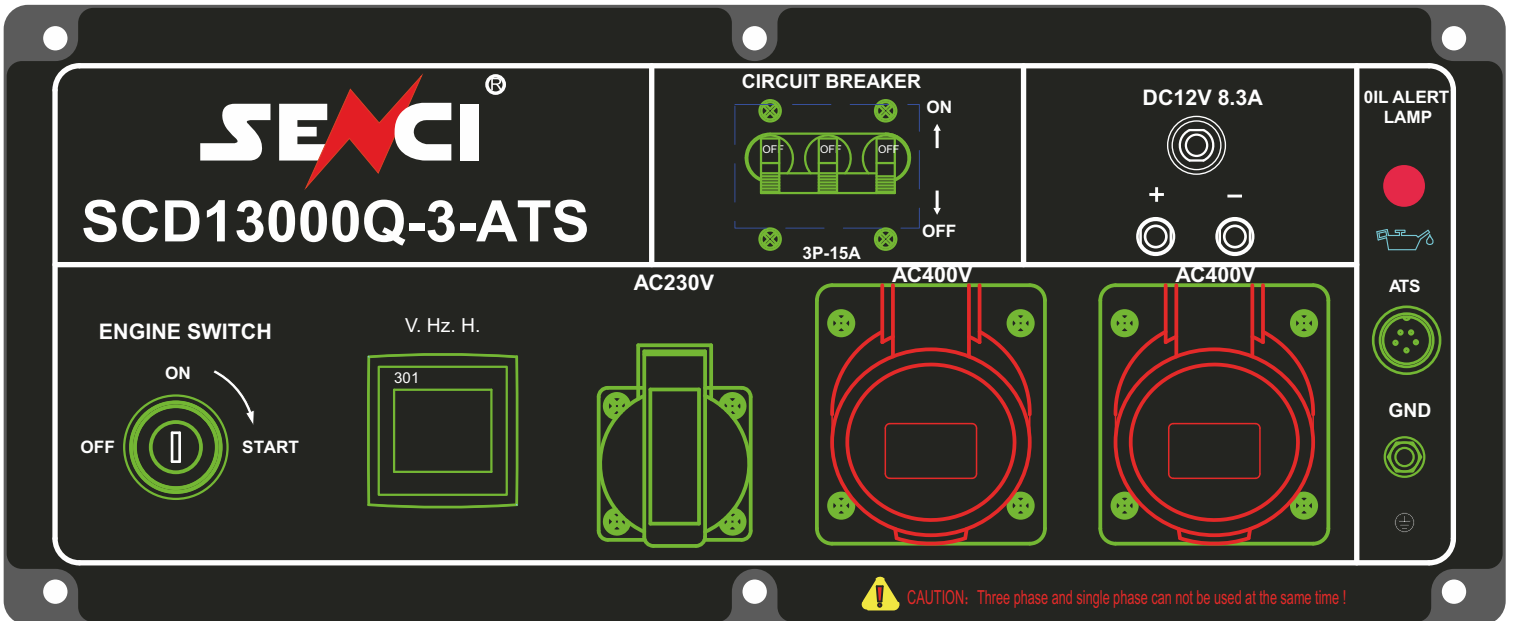
# Generator de curent

## SCD13000Q | SCD13000Q-3

### PANOU COMANDA SCD13000Q



### PANOU COMANDA SCD13000Q-3



Distribuitoar local